

2017

Zielona Góra, 06.09.2017 r.

# Baza Usług Rozwojowych

# Dlaczego Baza Usług Rozwojowych?



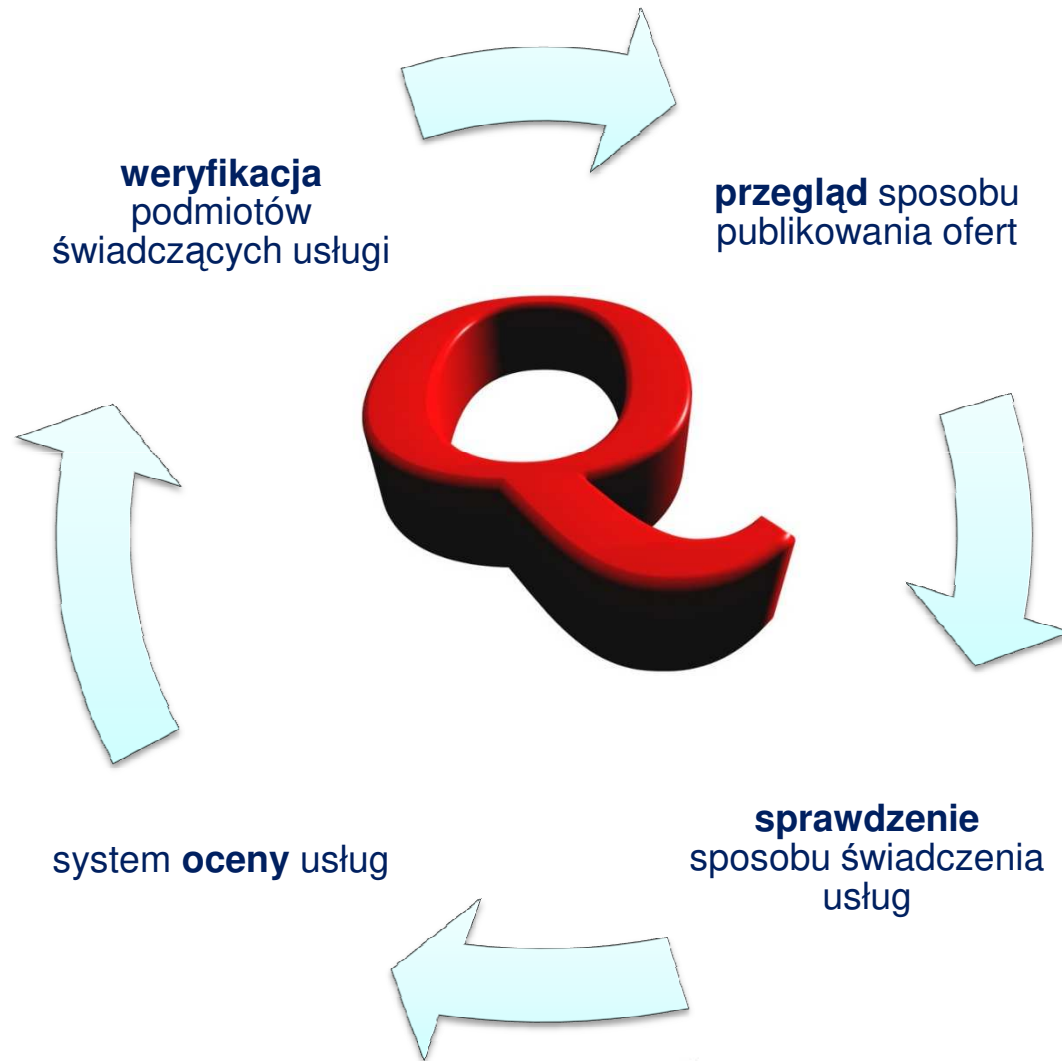
# Wsparcie przedsiębiorców



# Podmiotowe Systemy Finansowania



# Jakość w Bazie Usług Rozwojowych



# Usługi rozwojowe

## Usługi o charakterze szkoleniowym

- Szkolenia
- Studia podyplomowe
- E-learning
- Usługa o charakterze zawodowym
- Egzamin

## Usługi o charakterze doradczym

- Doradztwo
- Mentoring
- Coaching



# Dla kogo jest to narzędzie?



**Przedsiębiorcy i pracownicy**



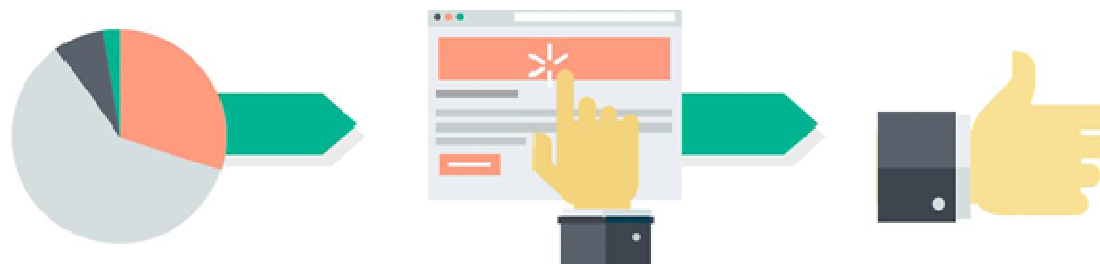
**Firmy szkoleniowe i doradcze**



**Osoby fizyczne**



# Podstawowe zasady korzystania



- Rejestracja oraz korzystanie z bazy ofert jest **dobrowolne i bezpłatne**. Rejestracja **w trybie ciągłym**
- Każdy użytkownik podczas rejestracji **zobowiązany jest do zapoznania się z regulaminem i jego akceptacji**.
- **Przeglądanie ofert** usług rozwojowych zamieszczonych w bazie **nie wymaga rejestracji**



# Korzystanie z usługi rozwojowej



✓ Krok 1 Decyzja o dofinansowaniu  
(refundacja lub bon)

✓ Krok 2 Wybór usługi w Bazie

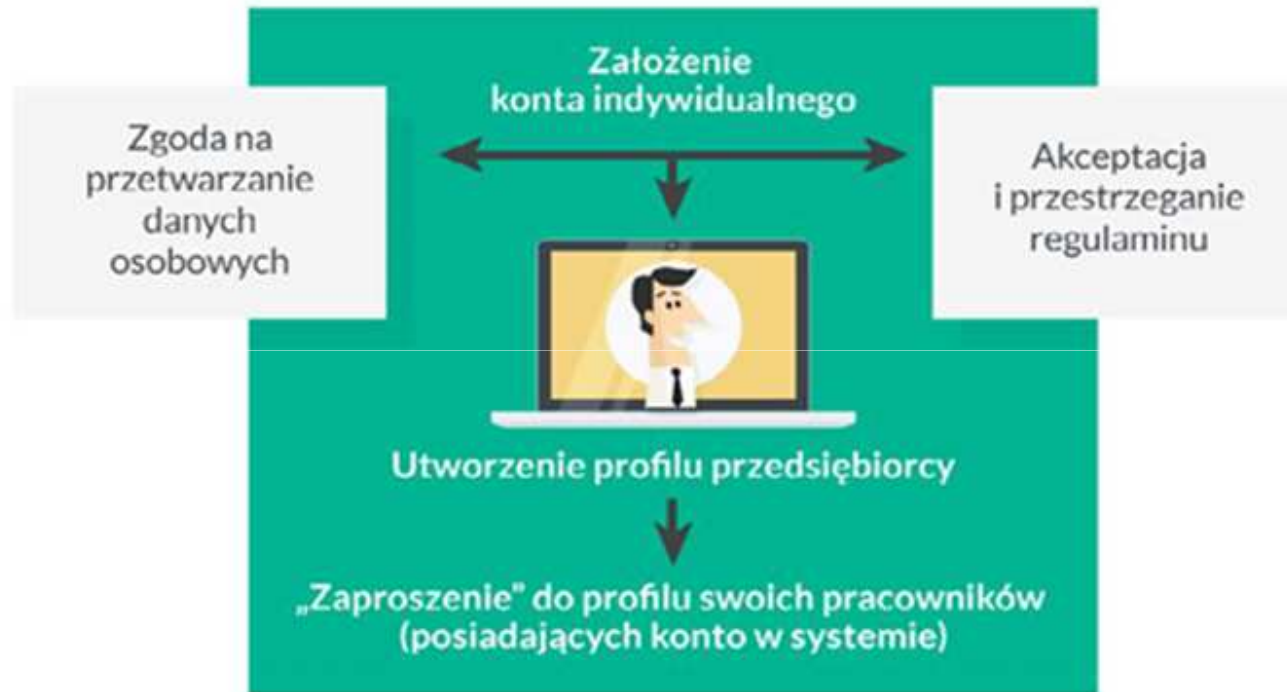
✓ Krok 3 Ocena usługi

✓ Krok 4 Rozliczenie usługi:

- z dostawcą usługi – bon
- z Operatorem – refundacja kosztów



# Warunki korzystania z Bazy



# Jak korzystać z Bazy?

## Poprawna diagnoza



Wyszukiwarka  
usług

## Brak diagnozy



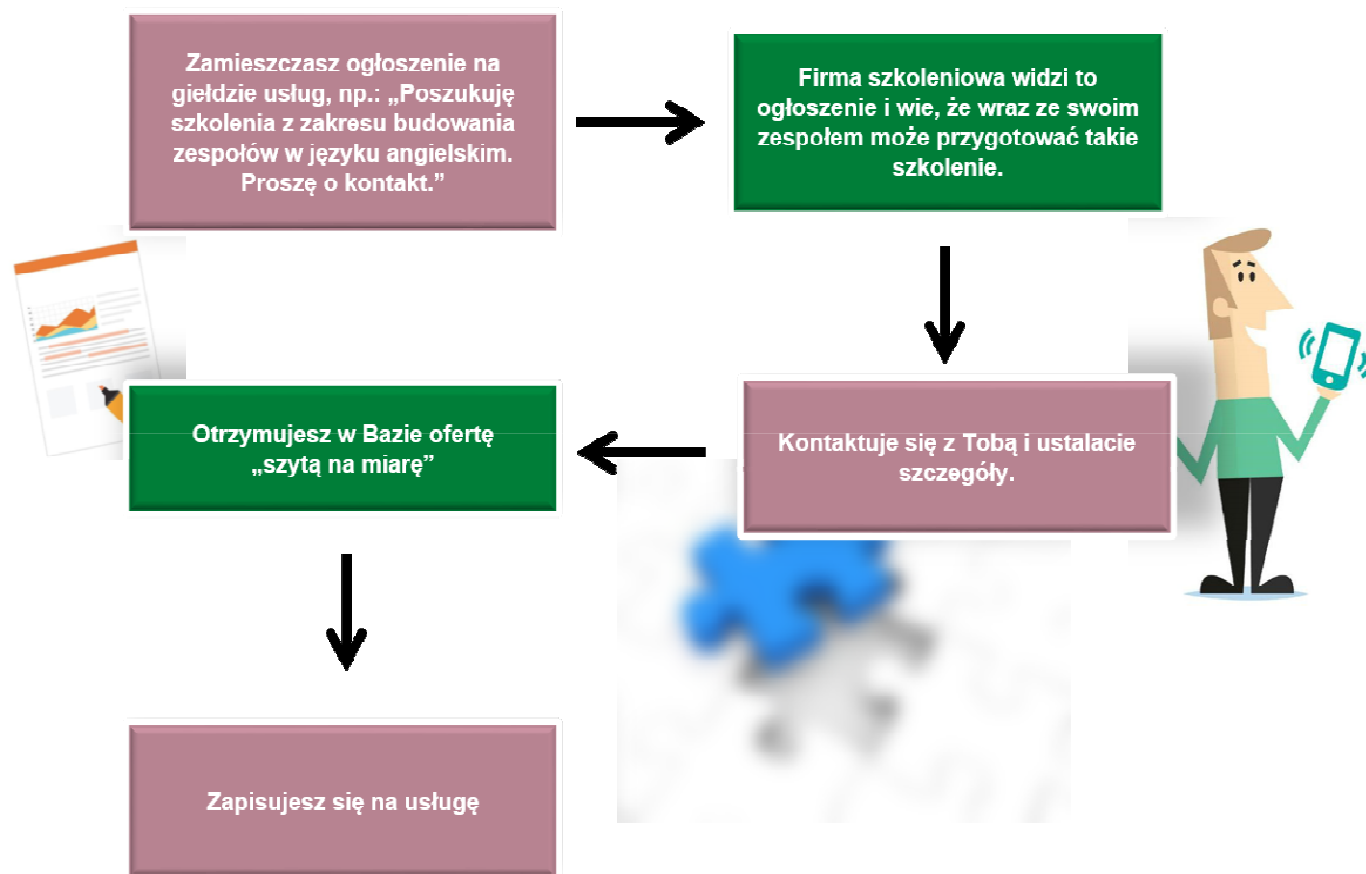
1. Analiza potrzeb w Bazie
2. Partnerzy społeczni

## Brak odpowiednich usług



Giełda usług

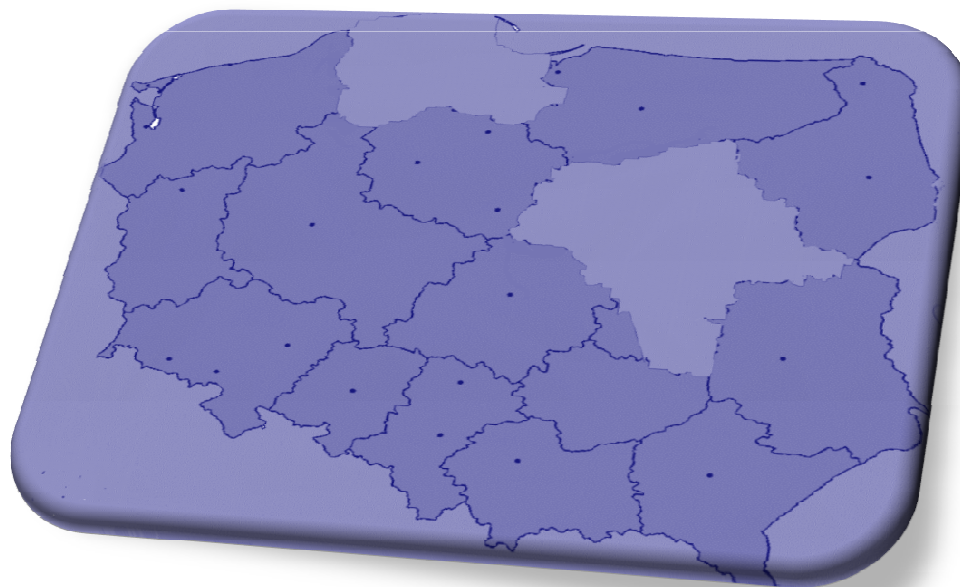
# Gięlda usług



# Podmiotowe Systemy Finansowania

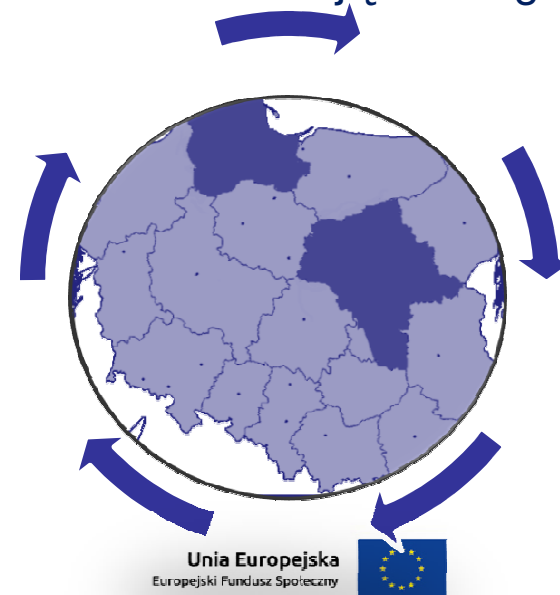


- Wsparcie udzielane w 14 z 16 województw
- Ponad 58 tys. MSP i 217 tys. pracowników do objęcia wsparciem
- Ok. 400 mln euro na dofinansowanie usług
- Koncentracja wsparcia w 3 województwach



# Podmiotowe Systemy Finansowania – cechy wspólne

- Wsparcie kierowane jest do MSP
- Wsparcie udzielane jest przez Operatora wybranego przez IZ RPO
- Wybór usługi rozwojowej dokonywany jest zawsze za pośrednictwem Bazy Usług Rozwojowych
- Warunkiem kwalifikowalności jest ocena zrealizowanej usługi rozwojowej
- Jednolity zakres dokumentów związanych z realizacją usługi (zaświadczenia, dokumenty księgowe)



# Podmiotowe Systemy Finansowania – podstawowe różnice



➤ Rozliczanie wydatków: bony, refundacja, system kont przedpłaconych



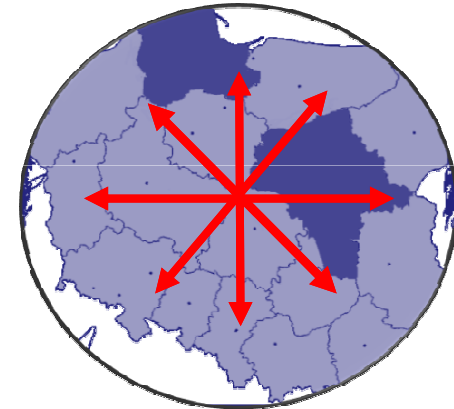
➤ Minimalny poziom dofinansowania: 50%, 60%, 70%, 75%, 80%

➤ Limity dofinansowania: na przedsiębiorstwo, na osobę, na udział 1 pracownika w 1 usłudze



➤ Preferencje: dofinansowanie, dostęp do środków

- ✓ inteligentne specjalizacje
- ✓ pracownicy o niskich kwalifikacjach i 50+
- ✓ przedsiębiorstwa wysokiego wzrostu
- ✓ branże kluczowe dla rozwoju regionu
- ✓ usługi rozwojowe prowadzące do zdobycia kwalifikacji lub polegające na walidacji (ustawa o Zintegrowanym Systemie Kwalifikacji)...



➤ Elastyczność



**Zapraszamy, wejdź na**  
**[uslugirozwojowe.parp.gov.pl](http://uslugirozwojowe.parp.gov.pl)**

**Infolinia Pn.-Pt. 8:00 – 18:00**  
**pod nr. tel. 801 808 108**  
**[info\\_uslugirozwojowe@parp.gov.pl](mailto:info_uslugirozwojowe@parp.gov.pl)**

